



РФ, 420034, г.Казань, ул.М.Вахитова, д.6
тел.: (843) 227-0712, 250-7560, 227-0093

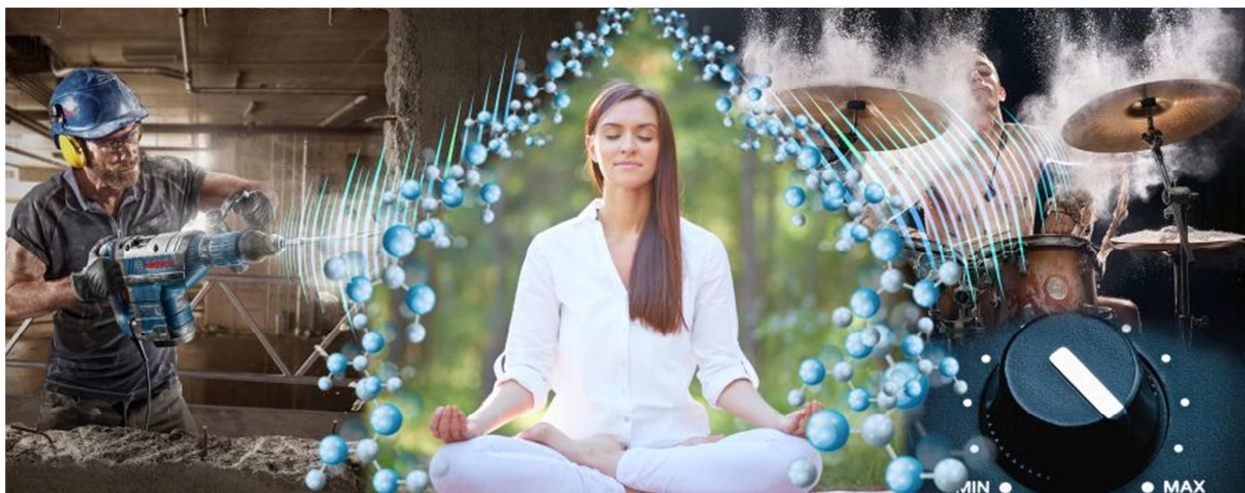
SR-GLUE™

Сверхтонкая звукоизоляция

Система качества сертифицирована
по СМК ГОСТ ИСО 9001:2015 (ISO 9001:2015)

www.inn-t.com

- ✓ **Обладает малым весом**
- ✓ **Наносится тонким слоем**
- ✓ **Легко ремонтируется**
- ✓ **Обладает отличными звукоизоляционными свойствами**



ОГЛАВЛЕНИЕ:

| | |
|--|----|
| ЧТО ТАКОЕ SR-GLUE™ | 3 |
| ПРИНЦИП ДЕЙСТВИЯ SR-GLUE™ | 4 |
| МОДИФИКАЦИИ SR-GLUE™ | 6 |
| СФЕРЫ ПРИМЕНЕНИЯ SR-GLUE™ | 7 |
| ПРЕИМУЩЕСТВА SR-GLUE™ | 10 |
| ТЕХНИЧЕСКИЕ ХАРАКТЕРИСТИКИ | 11 |
| ТИПОВЫЕ УЗЛЫ | 12 |
| СЕРТИФИКАТЫ..... | 13 |

ЧТО ТАКОЕ SR-GLUE™

Слышимый человеком спектр звуковых волн находится в пределах от 20 Гц до 20 000 Гц (20 КГц). Данный спектр условно разделяется на низкие, средние и высокие частоты. Низкие частоты – это звуковые волны в диапазоне от 10 Гц (эти волны человек не слышит органами слуха, но ощущает как вибрации) до 200 Гц. Средние частоты – это звук в диапазоне от 200 Гц до 4 КГц. Высокочастотный звук - это волны с частотой от 6 КГц до 20 КГц. Звук нас окружает повсюду – даже, казалось бы, в полной тишине постоянно присутствует определенный звуковой фон. Уровень шума (звука) измеряется в Децибелах (Db) – это величина относительная, и нельзя сказать, что уровень шума в 50 Дб и 100 Дб по слышимости разнится в 2 раза. Например, уровень шума в 38 Дб – это практически тишина, 90-105 Дб – это крик человека, а 120 Дб – звук взлетающего реактивного самолета.

Звук, окружающий нас, не всегда нам приятен и зачастую приносит существенный дискомфорт, поэтому человечество придумало и постоянно разрабатывает новые звукоизоляционные, звукоотражающие и звукопоглощающие материалы и конструкции. Особенно это актуально в жилых помещениях, где человек всегда ищет умиротворения и не хотел бы подвергаться различным посторонним воздействиям от соседей и других внешних факторов.



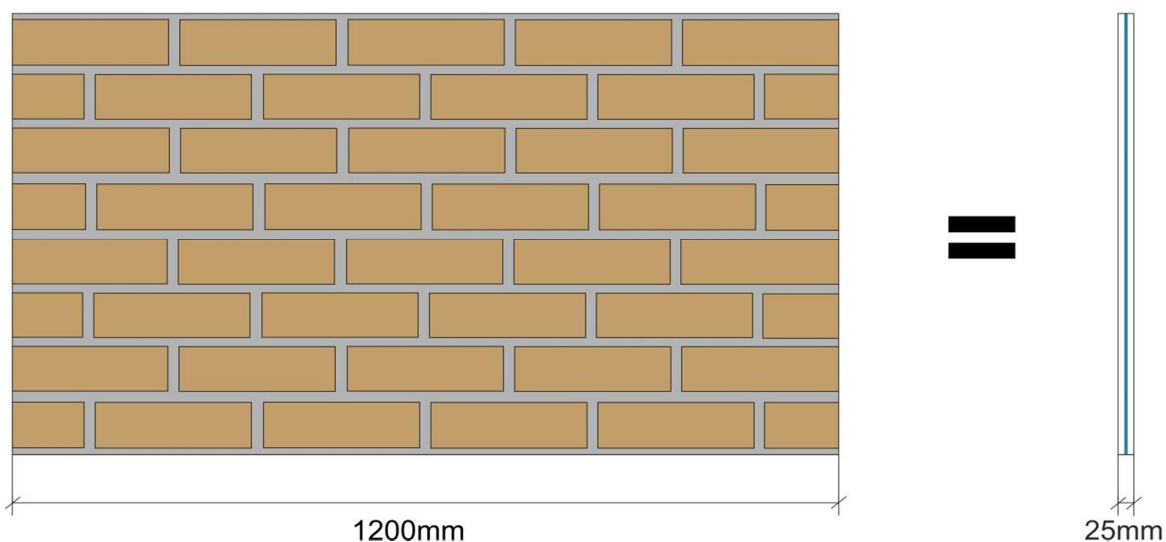
Все волокнистые, закрытопористые и открытопористые материалы являются так называемыми звукопоглощающими материалами и эффективно снижают звуковое воздействие от волн средней и высокой частоты. Однако, зачастую источником шума являются вибрации от работы строительного инструмента, басистая музыка и т.п. В отношении подобных источников шума данные материалы малоэффективны.

Для решения задачи звукоизоляции от шумов низких частот нашим предприятием был разработан уникальный полимерный звукоизоляционный компаунд под названием **SR-GLUE™**. Данный материал, нанесенный на поверхность стены в системе из практически любых листовых материалов, эффективно препятствует прохождению звуковых волн в диапазоне частот от 10 Гц до 200 Гц, трансформируя энергию этих волн в слабое тепловое излучение.

Звукоизоляционный компаунд **SR-GLUE™** снижает уровень звукопроницаемости конструкции на 90%. Для справки: как правило, в большинстве домов толщина межкомнатной перегородки (в том числе между квартирами) равна 200 мм.

Стена из кирпичной кладки

Стена с **SR-Glue**

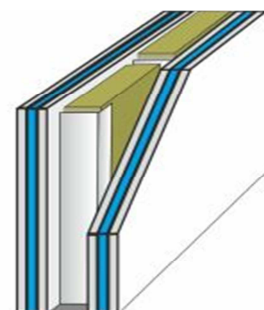
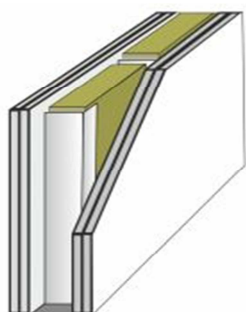


Прибавив систему звукоизоляции **SR-GLUE™** толщиной 25-50 мм, потребитель получит уровень звукоизоляции, равный уровню звукоизоляции с обычной стеной толщиной 1200 мм.

ПРИНЦИП ДЕЙСТВИЯ **SR-GLUE™**

SR-GLUE™ – это принципиально новый подход к шумоизоляции. Данный продукт сам по себе обладает звукоизоляционными и звукопоглощающими свойствами в отношении звуков высоких и средних частот, однако, применение его в качестве демпфирующего слоя между двумя (или более) слоями листовых материалов, позволяет усилить эти свойства, обеспечивая полученной конструкции еще и изоляционные свойства в отношении звуков низких частот.

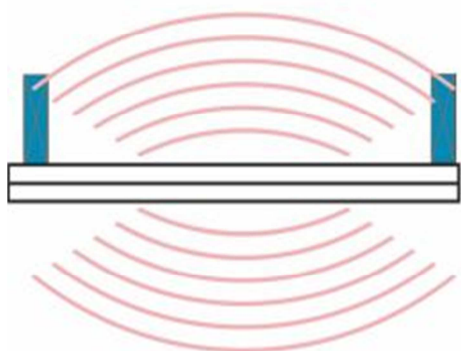
То есть, **SR-GLUE™** представляет собой пастообразный материал, поставляемый потребителю в ведрах разного объема. Он наносится на листовые материалы из специального шприца, в который легко закачивается непосредственно из ведра. Снижение звукопроницаемости ограждающих конструкций с использованием **SR-GLUE™** происходит за счет того, что конструкция передает меньше энергии молекулам воздуха, чем на нее пришло за счет демпфирования большей ее части.



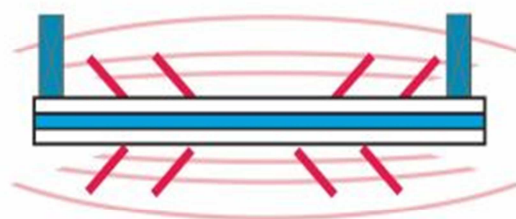
Если говорить проще, то принцип передачи звуковой волны между соседними помещениями схож по своему механизму с записью звука через микрофон и его воспроизведению с помощью динамика. Звук представляет из себя колебания молекул воздуха (в вакууме звук не распространяется), которые в свою очередь колеблют все предметы, с которыми они соприкасаются. Например, микрофон записывает звуковые волны посредством вибрации мембраны и передачи этих вибраций на электромагнит, который, фиксируя эти колебания, передает их в виде электрических импульсов на записывающее устройство. Затем воспроизводящее устройство передает эти электрические импульсы на электромагнит, который плотно прикреплен к мембране звуковоспроизводящего динамика, и он начинает вибрировать с той же интенсивностью и частотой, что и мембрана микрофона. Таким образом, звук можно передавать, записывать, усиливать и т.д.

Таким же образом происходит и передача звука между помещениями – молекулы воздуха с определенной частотой и интенсивностью «бомбардируют» ограждающую конструкцию, которая из-за этого начинает производить микровибрации.

Интенсивность распространения звуковой волны сквозь стену из ГКЛ



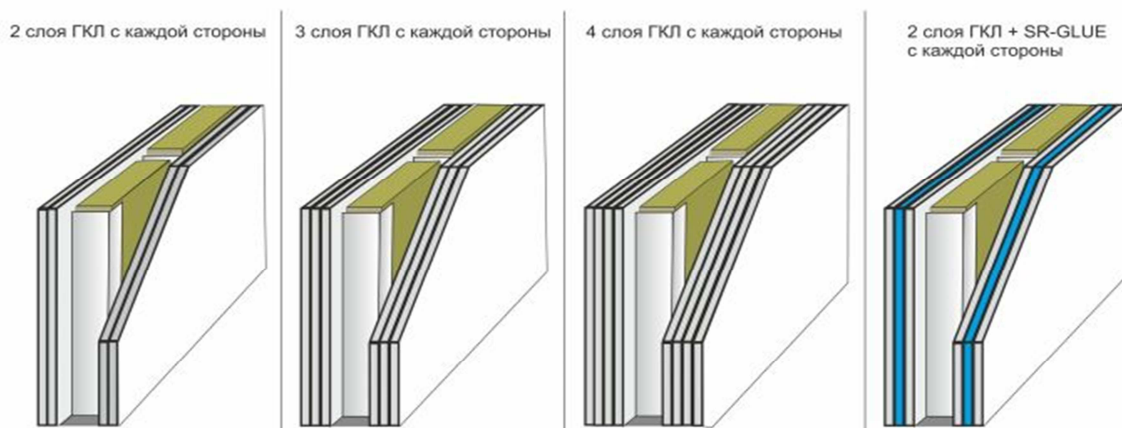
Интенсивность распространения звуковой волны сквозь стену из ГКЛ с применением компаунда SR-GLUE.



Вибрируя, она приводит в движение молекулы воздуха по другую сторону от себя, то есть принцип получается такой же, как у микрофона и динамика одновременно. Таким образом, задачей звукоизолирующего материала является гашение и блокирование дальнейшей передачи энергии (вибраций) за пределы звукоизолирующего контура.

Принцип блокирования энергии у звукоизоляции **SR-GLUE™** принципиально отличается от других звукоизоляционных материалов. Если другие материалы, обладая малым весом и плотностью, а также большим количеством ячеек, способны лишь гасить звуки средних и высоких частот (такие звуки обладают меньшей энергией), то звукоизоляционный компаунд **SR-GLUE™**, удерживая собой массивные листовые материалы, которые в данной структуре, по сути, являются мембранами, создает эффективный звуковой барьер для снижения проникания звуковых волн большой энергии.

Таким образом, компаунд **SR-GLUE™**, расположенный между двумя слоями листового материала, благодаря своим демпферным свойствам, обеспечивает значительно лучшую звукоизоляцию, чем 4 слоя того же листового материала, но смонтированных без применения **SR-GLUE™**.



МОДИФИКАЦИИ **SR-GLUE™**

SR-GLUE™ КОМПАУНД.

Предназначен для склеивания слоев листового строительного материала (ГКЛ, ГВЛ, ЦСП, ОСП, фанера и т.п.), наносится при температуре воздуха не ниже +5°C, относительной влажности воздуха не более 75%.

Температура воздуха при транспортировке и хранении не должна быть ниже +1°C и выше +35°C. Допускается транспортировка и хранение при температуре воздуха до -40°C на срок не более 25 суток. Допускается суммарно 5 циклов замораживания-оттаивания продукта. При транспортировке и хранении продукта при температуре выше +35°C происходит уменьшение его срока годности.

Подготовка поверхности перед нанесением включает в себя механическую зачистку от пыли и загрязнений, и, при необходимости, её обезжиривание.

Растворителем состава является вода из централизованного источника водоснабжения.

SR-GLUE™ ГЕРМЕТИК.

Используется как вспомогательный материал в сочетании с компаундом **SR-GLUE™**. Предназначен для заделки стыков между листовыми материалами, а также между листовым материалом и перпендикулярными примыкающими плоскостями и отверстий от шурупов. Наносится при температуре воздуха не ниже +5°C, относительной влажности воздуха не более 75%.

Температура воздуха при транспортировке и хранении не должна быть ниже +1°C и выше +35°C. Допускается транспортировка и хранение при температуре воздуха до -40°C на срок не более 25 суток. Допускается суммарно 5 циклов замораживания-оттаивания продукта. При транспортировке и хранении продукта при температуре выше +35°C происходит уменьшение его срока годности.

Подготовка поверхности перед нанесением включает в себя механическую зачистку от пыли и загрязнений, и, при необходимости, её обезжиривание.

Растворителем состава является вода из централизованного источника водоснабжения.

СФЕРЫ ПРИМЕНЕНИЯ SR-GLUE™

Жилье.

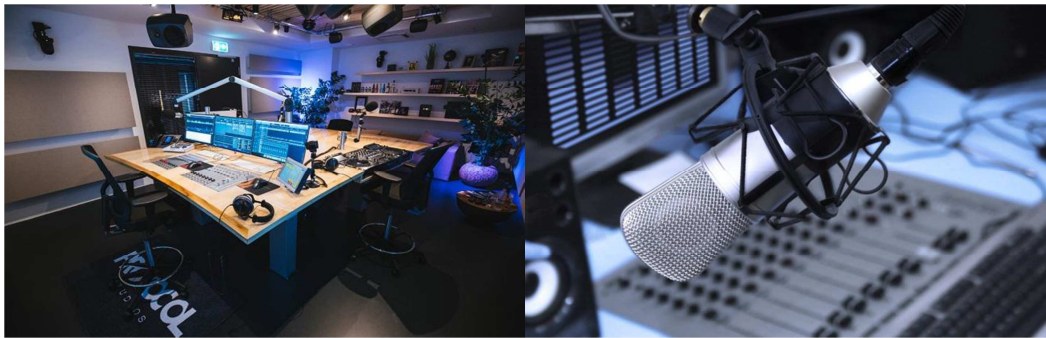
Комфортный микроклимат и обстановка дома имеют огромное значение. Ведь всегда приятно возвращаться в тихий уютный дом после напряженного трудового дня в мегаполисе, который наполнен различной палитрой повседневных звуков – начиная от автомобилей и шума от строительной техники, заканчивая общим фоном, создаваемым работой оргтехники. Ежедневно мы слышим миллионы звуков, некоторые из них находятся вне нашей способности к восприятию. Все они, так или иначе, оказывают косвенное воздействие на функционирование нашего организма и качество жизни.

Существовавшие ранее строительные нормы не могли учесть того уровня шума, который сейчас присутствует в оживленных городах, поэтому толщина стен ограждающих конструкций построек 70-х – 80-х годов не в состоянии эффективно поглощать звуковые волны. Исходя из этого, жители таких домов часто становятся «слушателями» личной жизни своих соседей. В некоторых домах жильцы ощущают дискомфорт от звуков, связанных с функционированием насосных станций, лифтов и канализационных стоков в подвальных помещениях домов. В современных постройках толщина ограждающих конструкций больше, при строительстве используются современные материалы. Некоторые из них частично способны поглощать звуковые колебания, тем самым препятствуя распространению звуков.



Звукозаписывающие и радиостудии.

Профессиональная деятельность в любой отрасли подразумевает под собой следование определенным стандартам или нормам, которые регламентируются государством, а некоторые внутренними требованиями организаций. В частности, говоря о работе звукозаписывающих студий, радиостудий, следует уделять особое внимание обеспечению высокого уровня звукоизоляции. В первую очередь, от этого зависит качество работы подобных организаций, которое напрямую связано с отсутствием посторонних звуков и других звуковых воздействий, искажающих чистоту и качество транслируемого и записываемого материала.



Как правило, теле- и радиостудии представляют собой небольшие помещения, что существенно ограничивает варианты использования тех или иных звукоизоляционных материалов. Дело в том, что специальные системы дополнительной звукоизоляции помещений порой бывают очень массивными, уменьшая и без того малое пространство студий. Более того, многие материалы эффективны только в части поглощения средне- и высокочастотных звуковых волн, не блокируя при этом звуковые волны низкой частоты. Применение звукоизоляционного компаунда **SR-GLUE™** в системах звукоизоляции в сочетании с листовыми материалами способно обеспечить уровень звукоизоляции, сравнимый с обычной неизолированной ограждающей конструкцией толщиной 1200 мм.

Кинотеатры, торгово-развлекательные центры, кафе.

Оснащение современных торговых центров происходит таким образом, чтобы посетителям было удобно совершать покупки, посещать развлекательные центры для взрослых и детей, а также сопроводить все это вкусным обедом в кафе. Именно с этой целью при строительстве торговых центров учитывают все эти потребности покупателей и проектируют комплексные центры, посещая которые, покупатель получает все в одном месте. Звукоизоляционные материалы уже давно применяются в подобных заведениях, потому как без специальных шумопоглощающих решений мы бы не смогли находиться внутри торговых центров больше десяти минут. Особенно необходимы эти материалы для кинотеатров, детских комнат, так как эти помещения являются наиболее мощными источниками происхождения и распространения звуков.

Часто бывает и так, что коммерческие площади под рестораны, кафе расположены на первом этаже жилого дома. Этот факт может доставлять неудобства для работы подобных заведений в ночное время, когда громкая музыка и общение посетителей продолжаются и после полуночи. Однако в случае обращения жильцов в соответствующие инстанции с жалобой на юридическое лицо могут наложить штраф.



Промышленность и административные помещения.

Как правило, любая деятельность человека связана с выполнением определенного порядка процессов. То же самое можно сказать и о технологических процессах, имеющих место на производственных предприятиях, в цехах и т.д. Работа оборудования, различных установок, механизмов, так или иначе, связана с непрерывающимся потоком звуков - разных по своему диапазону и интенсивности. Естественно, что человеку трудно находиться в таких условиях на протяжении рабочего дня, когда нагрузка на органы слуха превышает предельно допустимые нормы. Всё это, так или иначе, сказывается на общем состоянии и функционировании всех систем человека. К примеру, на больших заводах, конвейерных производствах, где технологический процесс останавливается лишь в дни профилактических работ, а работа оборудования и техники подразумевает постоянное наличие шума, при стандартной продолжительности рабочего дня все это является серьезным испытанием для сотрудников. Во избежание пагубного воздействия от этого шума на здоровье персонала были созданы нормативные документы по охране труда и созданию благоприятных условий работы. В связи с этим, актуальным становится вопрос о снижении звуковой нагрузки на органы слуха и организм в целом.



Персоналу, занятому непосредственно на производстве, в цехах с повышенным уровнем шумовой нагрузки службой по охране труда предписывается использование средств индивидуальной защиты (наушники). Однако, как быть тому персоналу, помещение для которого может располагаться по соседству, и чья деятельность не связана с производством? Как правило, такой персонал по роду своей деятельности не может выполнять служебные обязанности в наушниках, поскольку его работа напрямую связана с общением с другими людьми. Звукоизоляционный состав **SR-GLUE™** в сочетании с листовыми материалами способен обеспечить необходимый уровень звукоизоляции административного и иного персонала, не занятого непосредственно в производственном процессе на предприятии. Причем, состав **SR-GLUE™** способен препятствовать распространению не только высокочастотных звуков, но и низкочастотных, преобразовывая их в небольшие количества тепловой энергии. Следует особо выделить безопасность и экологичность применения данного материала, которая обеспечивается за счет использования при производстве безопасных компонентов.



ПРЕИМУЩЕСТВА СВЕРХТОНКОЙ ЗВУКОИЗОЛЯЦИИ SR-GLUE™

SR-GLUE™ - это компаунд, предназначенный для звукоизоляции:

- Ограждающих конструкций в самом широком спектре применения;
- Стен, перекрытий и потолков, где применение «классической» звукоизоляции невозможно или нежелательно из-за потери полезного объема помещения из-за высокой громоздкости такого материала;
- В качестве дополнения к существующим системам звукоизоляции с малой эффективностью к препятствованию распространения звуков низких частот;
- Ограждающих конструкций, как при новом строительстве, так и в уже эксплуатируемых объектах.

Преимущества применения SR-GLUE™:

- ✓ Сверхмалая толщина применения. Применение **SR-GLUE™** обеспечивает в разы меньшую толщину звукоизоляционной ограждающей конструкции;
- ✓ Высокая звукоизолирующая способность по отношению к звукам самых различных спектров;
- ✓ Превосходная адгезия практически к любым листовым отделочным материалам и основаниям;
- ✓ Простота нанесения. Компаунд **SR-GLUE™** способен нанести даже непрофессионал лишь ознакомившись с несложной инструкцией;
- ✓ Высокая водостойкость. Химическая формула компаунда **SR-GLUE™**, обеспечивает ему способность выдерживать полное затопление в воде на срок в несколько недель без изменения физико-технических свойств в отличие от большинства других звукоизоляционных материалов;
- ✓ Негорючий звукоизоляционный материал при использовании его в комбинации с негорючими материалами (ГКЛ, ГВЛ, ЦСП и т.п.);
- ✓ Экологическая чистота. Компоненты, из которых изготовлен продукт, не являются токсичными. Продукция имеет гигиеническое свидетельство о государственной регистрации, действительное на территории России и стран Евразийского Таможенного Союза;
- ✓ Простота контроля расхода материала. Компаунд наносится с помощью пистолета для герметика произвольными линиями на поверхность листового материала с расходом 0,7-0,8 кг/м.кв;
- ✓ Высокая стойкость к перепадам температуры и влажности, не требует устройства дополнительного слоя из пароизоляции пленочного типа, повышающего пожароопасность объекта;
- ✓ Высокая скорость и низкая стоимость производства работ по устройству звукоизоляции;
- ✓ Широкий диапазон температур применения.

SR-GLUE™ – высокотехнологичный однокомпонентый звукоизолирующий компаунд, предназначенный для нанесения на поверхности с помощью шприца-пистолета для нанесения герметиков.

SR-GLUE™ после нанесения на изолируемую поверхность образует высокоэффективный, прочный, долговечный, стойкий к механическим и атмосферным

воздействиям, эластичный демпфирующий слой, полноценно выполняющий функцию звукоизоляции.

SR-GLUE™, в отличие от «классической» звукоизоляции, не подвержен преждевременному усыханию и усадке.

SR-GLUE™ может применяться как в бытовых, так и профессиональных целях:

- в помещениях кинотеатров и других развлекательных учреждений;
- в звукозаписывающих и радиостудиях;
- в аудиториях и конференц-залах;
- в ограждающих конструкциях промышленных предприятий;
- в жилых домах и т.д.

ТЕХНИЧЕСКИЕ ДАННЫЕ SR-GLUE™

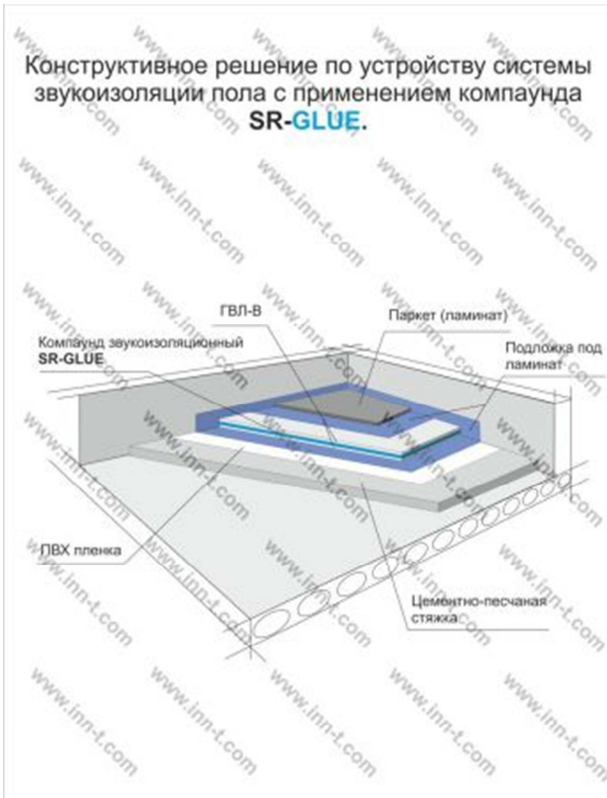
1. Компаунд SR-GLUE™

| Наименование показателя (ед.изм.) | Значение |
|--|--|
| Внешний вид | Пастообразный компаунд светло-синего цвета |
| Звукоизоляция воздушного шума при использовании с металлокаркасом и заполнением шумопоглощающим материалом, дБ | 59 |
| Звукоизоляция воздушного шума при использовании без металлокаркаса, дБ | 53 |
| Плотность г/см ³ | 1,2 |
| Расход материала, кг/м ² | 0,7...0,8 |
| Температура хранения и транспортировки, °С | +5...+35 |
| Срок хранения, мес | 12 |
| Температура нанесения, °С | +5...+70 |
| Температура эксплуатации, °С | -70...+100 |
| Предел прочности при отрыве от основания, МПа | 1,8 |
| Прочность при сжатии, кгс/см ² | 0,9 |
| Устойчивость к статическому воздействию воды (без изменений) | 48 ч |

2. Герметик SR-GLUE™

| Наименование показателя (ед.изм.) | Значение |
|--|--|
| Внешний вид | Пастообразный состав светло-синего цвета |
| Плотность, г/см ³ | 1,34 |
| Расход материала, кг/м | 0,15 |
| Температура хранения и транспортировки, °С | +5...+35 |
| Срок хранения, мес | 12 |
| Температура нанесения, °С | +5...+70 |
| Температура эксплуатации, °С | -70...+100 |
| Предел прочности при отрыве от основания, МПа | 1,7 |
| Прочность при сжатии, кгс/см ² | 1 |
| Устойчивость к статическому воздействию воды (без изменений) | 48 ч |

ТИПОВЫЕ УЗЛЫ ПРИМЕНЕНИЯ SR-GLUE™



ДОБРОВОЛЬНАЯ СЕРТИФИКАЦИЯ ПРОДУКЦИИ



СЕРТИФИКАТ СООТВЕТСТВИЯ

№ РОСС RU.HE06.H20746

Срок действия с 21.03.2024

по 20.03.2029

№ 0007276

ОРГАН ПО СЕРТИФИКАЦИИ RA.RU.11HE06

Орган по сертификации продукции ООО "Эксперт-С". Адрес: 300045, РОССИЯ, Тульская обл, Тула г, Новомосковское ш, дом 54, помещение 3, 2 этаж, помещение 14. Телефон 8-487-274-0239, адрес электронной почты: s.eksp@yandex.ru

ПРОДУКЦИЯ Звукоизоляционный компаунд "SR-GLUE". Продукция изготовлена в соответствии с ТУ 2257-116-89189728-2017 "Звукоизоляционный компаунд "SR-GLUE". Серийный выпуск.

код ОК
20.30.22.170

СООТВЕТСТВУЕТ ТРЕБОВАНИЯМ НОРМАТИВНЫХ ДОКУМЕНТОВ

ТУ 2257-116-89189728-2017 "Звукоизоляционный компаунд "SR-GLUE"

код ТН ВЭД
3214900009

ИЗГОТОВИТЕЛЬ Общество с ограниченной ответственностью «Инновационные технологии». ОГРН: 1081690075356, ИНН: 1656044807. Адрес: 420034, РОССИЯ, Республика Татарстан, город Казань, улица Мулланура Вахитова, дом 6, телефон: +78432270093, адрес электронной почты: info@inn-t.com.

СЕРТИФИКАТ ВЫДАН Общество с ограниченной ответственностью «Инновационные технологии». ОГРН: 1081690075356, ИНН: 1656044807. Адрес: 420034, РОССИЯ, Республика Татарстан, город Казань, улица Мулланура Вахитова, дом 6, телефон: +78432270093, адрес электронной почты: info@inn-t.com.

НА ОСНОВАНИИ

Протокол испытаний № 005/1-21/03/24 от 21.03.2024 года, выданный Испытательной лабораторией «Тест-контроль» (аттестат РОСС RU.31578.04ОЛНО.ИЛ36)

ДОПОЛНИТЕЛЬНАЯ ИНФОРМАЦИЯ

Схема сертификации: 1с



Руководитель органа

подпись

А.В. Босик

инициалы, фамилия

Эксперт

подпись

А.А. Белянин

инициалы, фамилия

Сертификат не применяется при обязательной сертификации

000243



СОВРЕМЕННЫЕ
СИСТЕМЫ
КАЧЕСТВА

ФЕДЕРАЛЬНОЕ АГЕНТСТВО ПО ТЕХНИЧЕСКОМУ РЕГУЛИРОВАНИЮ И МЕТРОЛОГИИ
Система добровольной сертификации «Современные системы качества»
Регистрационный номер в едином реестре систем добровольной сертификации:
РОСС RU.32226.04ЕЛКО

СЕРТИФИКАТ СООТВЕТСТВИЯ

№ RU.SSK10.ОПБ000101

ВИДАН ОРГАНОМ ПО СЕРТИФИКАЦИИ:

Орган по сертификации «Техностар-Серт». Аттестат аккредитации № RU.SSK10.04ЕЛКО
Адрес: 141900, Россия, Московская область, город Талдом, улица Загородная, дом 1
Телефон: +7 (499) 113 76 56, почта tehnostar.group@gmail.com

ПОДТВЕРЖДАЕТ, ЧТО ПРОДУКЦИЯ

Звукоизоляционный компаунд «SR-GLUE» на основе микрокристаллической керамики и акрилатных латексов плотностью 1,2 г/куб.см., толщиной нанесения от 0,5 до 0,6 мм, расходом 0,8 кг/кв.м. Выпускаемый по ТУ 2257-116-89189728-2017 «Звукоизоляционный компаунд «SR-GLUE». Технические условия». Серийный выпуск.

КОД ТН ВЭД ЕАЭС: 3214900009

КОД ОКПД 2: 20.30.22.170

ЗАЯВИТЕЛЬ: Общество с ограниченной ответственностью «ИННОВАЦИОННЫЕ ТЕХНОЛОГИИ». 420034, Россия, Республика Татарстан (Татарстан), город Казань, улица Мулланура Вахитова, дом 6. ОГРН 1081690075356, ИНН 1656044807. Телефон/факс: +78432270093, адрес электронной почты: info@inn-t.com

ИЗГОТОВИТЕЛЬ: Общество с ограниченной ответственностью «ИННОВАЦИОННЫЕ ТЕХНОЛОГИИ». 420034, Россия, Республика Татарстан (Татарстан), город Казань, улица Мулланура Вахитова, дом 6, ИНН 1656044807. Телефон/факс: +78432270093, адрес электронной почты: info@inn-t.com

СООТВЕТСТВУЕТ ТРЕБОВАНИЯМ: ГОСТ 30244-94 «Материалы строительные. Метод испытаний на горючесть» раздел 6 метод 1. Группа горючести-НГ (негорючие).

ПРОВЕДЕННЫЕ ИССЛЕДОВАНИЯ (ИСПЫТАНИЯ) И ИЗМЕРЕНИЯ:

Протокола испытаний № 00720/ТТ/052024 от 28.05.2024 года, выданного Испытательной лабораторией «Техностар-Тест» (регистрационный номер аттестата RU.SSK11.04ЕЛКО) Акт анализа состояния производства 19.04.2024.

ПРЕДСТАВЛЕННЫЕ ДОКУМЕНТЫ:

ТУ 2257-116-89189728-2017 «Звукоизоляционный компаунд «SR-GLUE». Технические условия», сертификат системы менеджмента качества ГОСТ Р ИСО 9001-2015 (ISO 9001:2015) №ЕАС.04ИБН1.СМ.11376 от 26.03.2024 года выдан ОС ООО «ПРОМОТЕСТ» свидетельство №РОСС RU.31720

Срок действия сертификата с 03.06.2024 г. по 02.06.2029 г. включительно

Руководитель органа по сертификации

Эксперт



Куприянов А. П.

Савельев М. С.

ЕВРАЗЭС

ТАМОЖЕННЫЙ СОЮЗ
РЕСПУБЛИКИ БЕЛАРУСЬ, РЕСПУБЛИКИ КАЗАХСТАН
И РОССИЙСКОЙ ФЕДЕРАЦИИ

Управление Роспотребнадзора по Краснодарскому краю
Главный государственный санитарный врач Краснодарского края
Краснодарский край

(уполномоченный орган Стороны, руководитель уполномоченного органа, наименование таможенно-территориального образования)

СВИДЕТЕЛЬСТВО
о государственной регистрации

№ RU.23.KK.08.015.E.000542.05.18

от 23.05.2018 г.

Продукция:

Звукоизоляционный компаунд "SR-GLUE". Изготовлена в соответствии с документами: ТУ 2257-116-89189728-2017 "Звукоизоляционный компаунд "SR-GLUE"". Изготовитель (производитель): ООО "Инновационные технологии", 420034, Республика Татарстан, г. Казань, ул. Мулланура Вахитова, д. 6 (Российская Федерация).
Получатель: ООО "Инновационные технологии", 420034, Республика Татарстан, г. Казань, ул. Мулланура Вахитова, д. 6 (Российская Федерация).

(наименование продукции, нормативные и (или) технические документы, в соответствии с которыми изготовлена продукция, наименование места нахождения изготовителя (производителя), получателя)
соответствует
Единые санитарно-эпидемиологические и гигиенические требования к товарам, подлежащим санитарно-эпидемиологическому надзору (контролю). Утв. Решением комиссии Таможенного союза от 28.05.2010г. № 299

прошла государственную регистрацию, внесена в Реестр свидетельств о государственной регистрации и разрешена для производства, реализации и использования

Для звукоизоляции стен, потолков, полов в помещениях промышленных, общественных, жилых зданий, а также зданий соцкультбыта, детских и дошкольных учреждений

Настоящее свидетельство выдано на основании (перечислить рассмотренные протоколы исследований, наименование организации (испытательной лаборатории, центра), проводившей исследования, другие рассмотренные документы):

Заявление вх. № 8460 от 21.05.2018. Экспертное заключение Краснодарского филиала ФБУЗ "Центр гигиены и эпидемиологии по железнодорожному транспорту" № 1362.10 от 15.05.2018г. Протокол № 675 от 15.05.2018г. Краснодарского филиала ФБУЗ "Центр гигиены и эпидемиологии по железнодорожному транспорту". Протокол № 14478-5 от 28.04.2018, выданный лабораторным центром Лабораторный центр ООО "Центр контроля качества Онкологического научного центра".

Срок действия свидетельства о государственной регистрации устанавливается на весь период изготовления продукции или поставок подконтрольных товаров на территорию таможенного союза

Подпись, ФИО, должность уполномоченного лица, выдавшего документ, и печать органа (учреждения), выдавшего документ

Потемкина М.А.

(И. П. Уполномоченного)

№ 0347596



№13646



**ФЕДЕРАЛЬНОЕ АГЕНТСТВО ПО ТЕХНИЧЕСКОМУ
РЕГУЛИРОВАНИЮ И МЕТРОЛОГИИ
СИСТЕМА ДОБРОВОЛЬНОЙ СЕРТИФИКАЦИИ ГОСТ Р
«СИСТЕМА КАЧЕСТВА ЕАС»
Пер. № РОСС RU.31720.04ИБН1**

Орган по сертификации ООО «ПРОМОТЕСТ»
Пер. № РОСС RU.31720
ОГРН 1167746900023

Адрес: 109004, Россия, г. Москва, пер. Малый Дровяной, д. 3, стр. 2, помещ. I, ком. 1, 3, 5, 6, 7
Телефон 8-800-3020-337, e-mail: info@caciso.com

**СЕРТИФИКАТ СООТВЕТСТВИЯ
№ ЕАС.04ИБН1.СМ.11376**

**ВЫДАН: Обществу с ограниченной ответственностью
«Инновационные технологии»**

**Адрес: 420034, Россия, Республика Татарстан, г. Казань, ул. Муллачура Вахитова, д. 6
ИНН: 1656044807 ОГРН: 1081690075356**

НАСТОЯЩИЙ СЕРТИФИКАТ УДОСТОВЕРЯЕТ:

Система менеджмента качества применительно к разработке, производству и внедрению
высокотехнологичных материалов и решений в области защиты конструкций и
обеспечения комфорта и безопасности человека

**СООТВЕТСТВУЕТ ТРЕБОВАНИЯМ
ГОСТ Р ИСО 9001-2015 (ISO 9001:2015)**

Дата выдачи: 26-03-2024

Действует по: 25-03-2027

Руководитель органа

Федосеева Е.П.



Председатель комиссии

Заракуа М.З.

НАСТОЯЩИЙ СЕРТИФИКАТ ОБЯЗЫВАЕТ ОРГАНИЗАЦИЮ ПОДДЕРЖИВАТЬ СОСТОЯНИЕ ВЫПОЛНЯЕМЫХ РАБОТ
В СООТВЕТСТВИИ С ВЫШЕУКАЗАННЫМИ СТАНДАРТАМИ, ЧТО БУДЕТ НАХОДИТЬСЯ ПОД КОНТРОЛЕМ ОРГАНА ПО
СЕРТИФИКАЦИИ СИСТЕМЫ ДОБРОВОЛЬНОЙ СЕРТИФИКАЦИИ «СИСТЕМА КАЧЕСТВА ЕАС» И ПОДТВЕРЖДАТЬСЯ
ПРИ ПРОХОЖДЕНИИ ЕЖЕГОДНОГО ИНСПЕКЦИОННОГО КОНТРОЛЯ

№13648



ФЕДЕРАЛЬНОЕ АГЕНТСТВО ПО ТЕХНИЧЕСКОМУ
РЕГУЛИРОВАНИЮ И МЕТРОЛОГИИ
СИСТЕМА ДОБРОВОЛЬНОЙ СЕРТИФИКАЦИИ ГОСТ Р
«СИСТЕМА КАЧЕСТВА ЕАС»
Per. № РОСС RU.31720.04ИБН1

Орган по сертификации ООО «ПРОМОТЕСТ»
Per. № РОСС RU.31720
ОГРН 1167746900023

Адрес: 109004, Россия, г. Москва, пер. Малый Дровяной, д. 3, стр. 2, помещ. I, ком. 1, 3, 5, 6, 7
Телефон 8-800-3020-337, e-mail: info@eaciso.com

СЕРТИФИКАТ СООТВЕТСТВИЯ

№ ЕАС.04ИБН1.СМ.11377

ВЫДАН: Обществу с ограниченной ответственностью
«Инновационные технологии»

Адрес: 420034, Россия, Республика Татарстан, г. Казань, ул. Муллачура Вахитова, д. 6

ИНН: 1656044807 ОГРН: 1081690075356

НАСТОЯЩИЙ СЕРТИФИКАТ УДОСТОВЕРЯЕТ:

Система экологического менеджмента применительно к разработке, производству и
внедрению высокотехнологичных материалов и решений в области защиты конструкций
и обеспечения комфорта и безопасности человека

СООТВЕТСТВУЕТ ТРЕБОВАНИЯМ

ГОСТ Р ИСО 14001-2016 (ISO 14001:2015)

Дата выдачи: 26-03-2024

Действует по: 25-03-2027

Руководитель органа

Федосеева Е.П.



Председатель комиссии

Зараква М.З.

Настоящий сертификат обязывает организацию поддерживать состояние выполняемых работ
в соответствии с вышеуказанными стандартами, что будет находиться под контролем органа по
сертификации системы добровольной сертификации «СИСТЕМА КАЧЕСТВА ЕАС» и подтверждаться
при прохождении ежегодного инспекционного контроля